

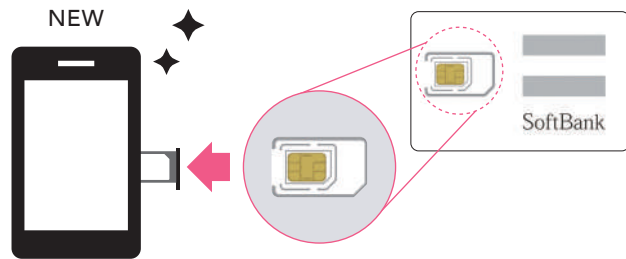
STEP2 SIM切り替え



SIM切り替えには期限がありますので、必ずオンラインショップからの出荷完了メールに記載の期限前に切り替え手続きを実施してください。

SIMとは

電話番号などの情報を記録したチップ付き小型ICカードのことです。SIMをスマートフォンに差すことによって、通話・通信が可能になります。



① WEBで切り替え手続きをする

【切り替え手続きの受付時間】9:00～22:30 年中無休



機種変更前の機種でQRコードを読み取る（自動音声通話またはパソコンでもお手続きいただけます）

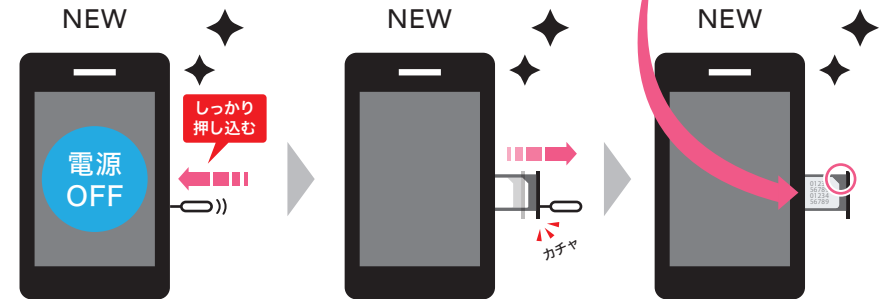
切り替え手続きをする

圏外になることを確認する

自動音声通話でもお手続きいただけます 通話料無料 0800-100-2555

パソコンから <https://u.softbank.jp/3QcMXw1>

② SIMカードを入れる

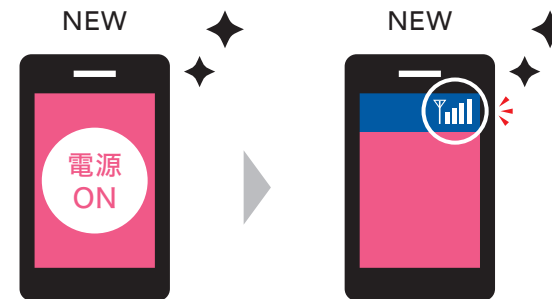


機種変更後のiPhoneの電源がOFFになっていることを確認し、箱に付属のピンを穴に押し込む

トレイが飛び出る

角を合わせてSIMカードをトレイに載せ、本体に入れなおす

③ 電波の受信を確認する



機種変更後のiPhoneの電源を入れる

電波の受信を確認する

電波を受信しないときは再起動してください



一部機種で、圏外表示またはエラーメッセージが表示されるなど、切り替えが完了できない場合があります。再起動（電源のオン・オフ）をお試しください。